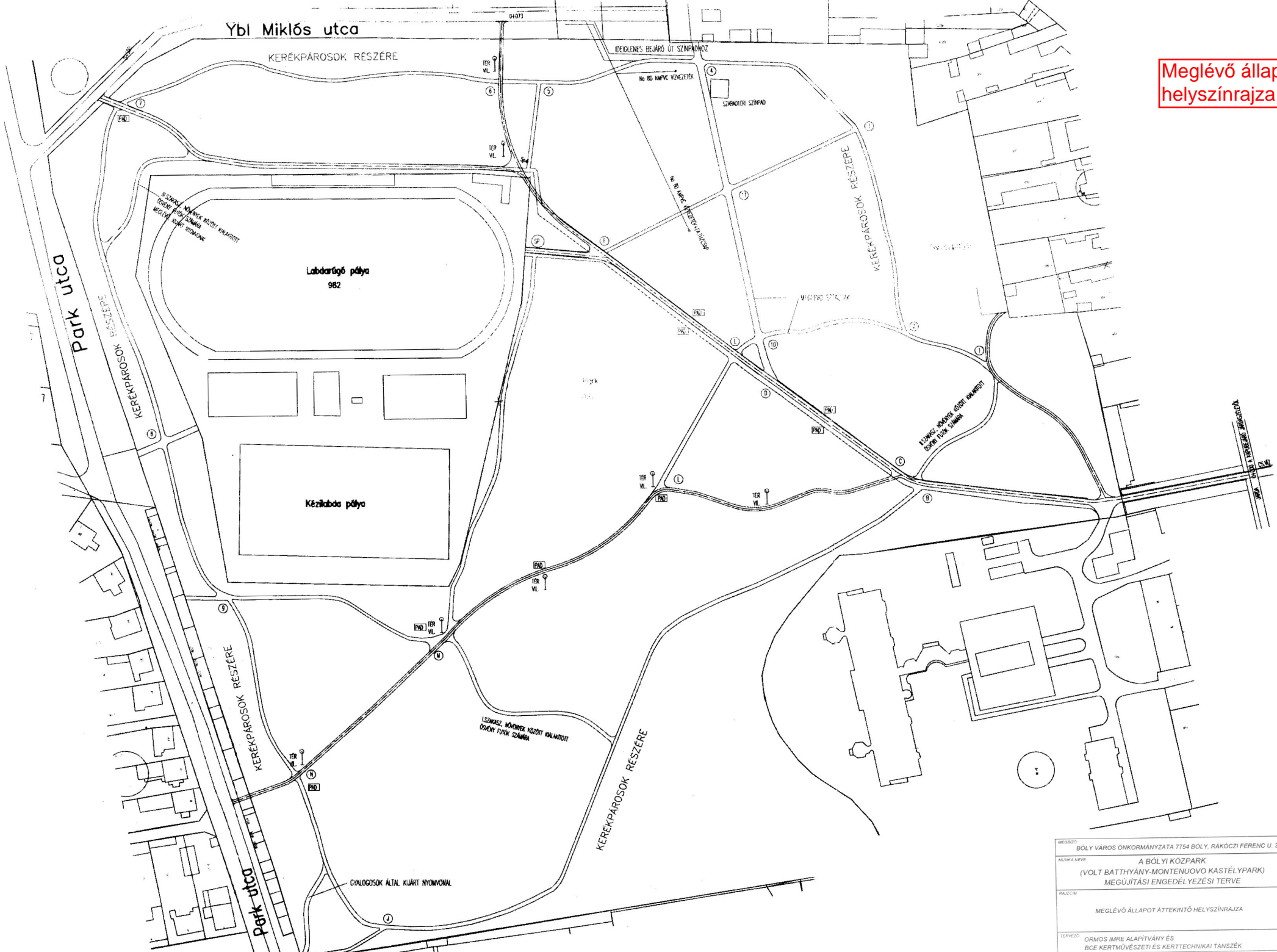








Meglévő állapot  
helyszínrajza



MÉREZŐ:	BÓLY VÁROS ÖNKORMÁNYZATA 7754 BÓLY, RAKÓCZI FERENC U. 3.	
MŰKÖR NÉVE:	A BÓLYI KÖZPARK (VOLT BATTHYÁNY-MONTENUOVOO KASTÉLYPARK) MEGÚJÍTÁSI ENGEDÉLYEZÉSI TERVE	
RÁJZÓM:	MEGLÉVŐ ÁLLAPOT ATTEKINTŐ HELYSZÍNRAJZA	TERVSZÁM: T1
TERVEZŐ:	ORMOS IMRE ALAPITVÁNY ÉS BCE KERTMŰVESZETI ÉS KERTTECHNIKAI TANSZÉK	LEPTÉR: M=1:2000
EZEN TERV AZ 1999. ÉVI LXXVII. TÖRVÉNY ÉRTELMÉBEN SZERZŐI JOGVÉDELME ALATT ÁLL.		DÁTUM: 2015. 07. 27.

NYÁRAS

**JELMAGYRÁZAT**


-  GYEP
-  LIGETES FAÜLTETÉS
-  ERDŐSZERŰ FATELEPÍTÉS
-  TÉRKŐ BURKOLAT/MEGLÉVŐ/
-  MURVA BURKOLAT/RÉSZBEN MEGMARADÓ/

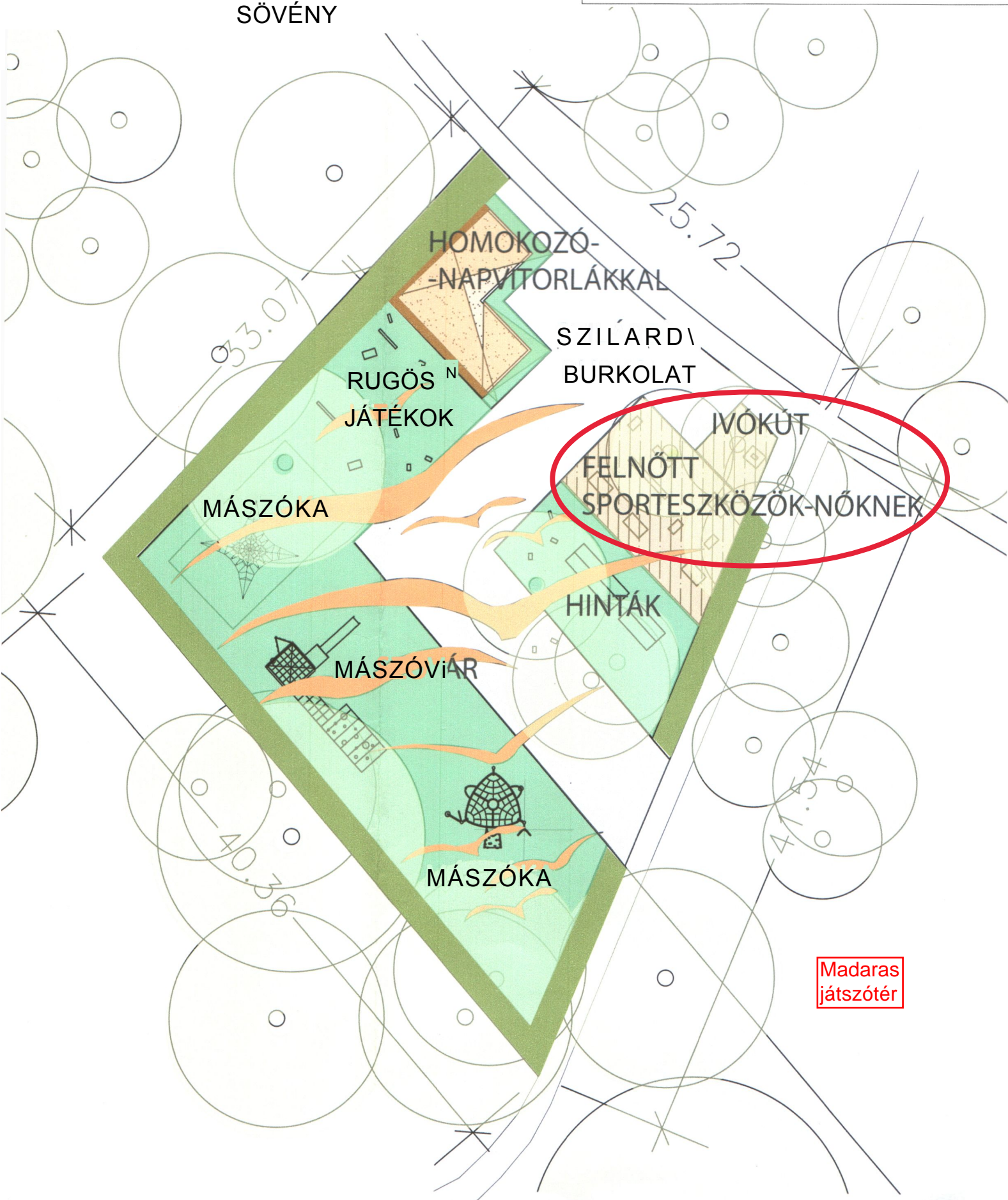


Tervezett átalakítás

MEGBÍZÓ BÓLY VAROS ÖNKORMÁNYZATA 7754 BÓLY, RÁKÓCZI FERENC U. 3.		<b>R</b>
A BÓLYI KÖZPARK (VOLT BA TTHYÁNY-MONTENUOVO KASTÉLYPARK) MEGÚJÍTÁSI ENGEDÉLYEZÉSI TERVE		
RAJZCÍM:	ÁLTALÁNOS KERTÉPÍTÉSZETI TERV	TERVSZÁM T2
TERVEZŐ:	ORMOS IMRE ALAPÍTVÁNY ÉS BCE KERTMŰVÉSZETI ÉS KERTTECHNIKAI TANSZÉK	LÉPTÉK: M=1.2000
VEZETŐ TERVEZŐ:	FEKETE ALBERT, OKLEVELES TÁJÉPÍTÉSZ MÉRNÖK, MŰEMLEKI KERT SZAKÉRTŐ	DÁTUM: 2015. 07. 27.
MÁNDOKY PETRA, OKLEVELES TÁJÉPÍTÉSZ MÉRNÖK, CSÓNKA ZSÓFIA, DOMBI ÉVA, SÁRINGER ANNA, TARSOLY KATA		
EZEN TERV AZ 1999. ÉVI LXXVII. TÖRVÉNY ÉRTELMEBEN SZERZŐI JOGVÉDELEM ALATT ÁLL!		

ÖNTÖTT GUMI BURKOLAT  
 BURKOLATI MINTA  
 SÖVÉNY

MEGBÍZÓ: bóly város önkormányzata 7754 boly város, Rákóczi Ferenc u. 3.	
MUNKA NEVE: A BÓLYI KÖZPARK (VOLTBATTHYÁNY-MONTENUOVO KASTÉLYPARK) MEGÚJÍTÁSI ENGEDÉLYEZÉSI TERVE	
RAJZCÍM:	TERVVSZÁM:
TERVEZŐ: ormos imre alapítvány és bce kertművészeti és kerttechnikai tanszék	LEPTÉK: M=1:2000
VEZETŐ TERVEZŐ: FEKETE ALBERT. OKLEVELES TÁJÉPÍTÉSZ MÉRNÖK. MŰEMLEKI KERT SZAKÉRTŐ	DÁTUM: 2015. 07. 27.
MUNKATÁRSÁK: MÁNDOKY PETRA. OKLEVELES TÁJÉPÍTÉSZ MÉRNÖK. CSONKA ZSÓFIA. DOMBI ÉVA. SÁRINGER ANNA. TARSOLY KATA	
Ezen terv az 1999. évi LXXVII. törvény értelmében szerzői jogvédelem alatt áll!	



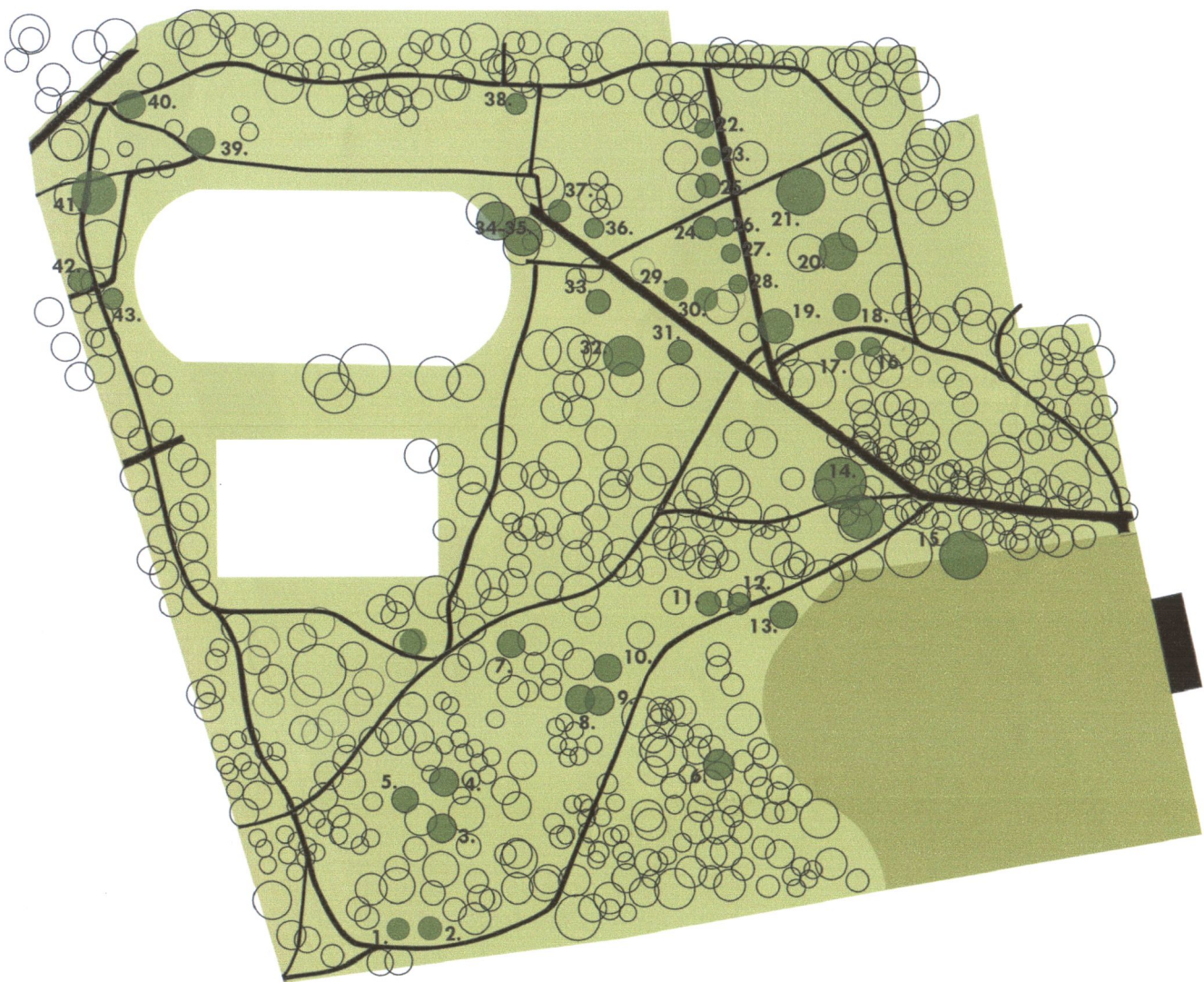
Madaras játszótér

12. melléklet

A bólyi park értékes fáinak katasztere

Sorsz.	Fafaj	Becsült kor (év)	Törzs-átmérő (cm)	Korona-átmérő (m)	Általános állapot (1-5)
1	Közönséges tiszafa/ <i>Taxus baccata</i>	25	35	3,5	4
2	Közönséges tiszafa/ <i>Taxus baccata</i>	25	40	4	4
3	Feketefenyő/ <i>Pinus nigra</i>	50	65	10	5
4	Feketefenyő/ <i>Pinus nigra</i>	50	65	10	5
5	Feketefenyő/ <i>Pinus nigra</i>	50	65	10	5
6	Kocsányos tölgy/ <i>Quercus robur</i>	80	95	10	5
7	Keleti platán/ <i>Platanus orientális</i>	60	55	6-7	4
8	Keleti platán/ <i>Platanus orientális</i>	60	55	6-7	4
9	Keleti platán/ <i>Platanus orientális</i>	60	55	6-7	4
10	Közönséges nyír/ <i>Betula pendula</i>	30	30	4-5	4
11	Koreai jegenyefenyő/ <i>Abies koreana</i>	25	30	4	5
12	Magas köris/ <i>Fraxinus excelsior</i>	55	45	8	5
13	Óriás mirtetefenyő/ <i>Secoia giganteum</i>	40	70	6	5
14	Keleti platán/ <i>Platanus orientális</i>	125	5x50-80	12	5
15	Feketefenyő/ <i>Pinus nigra</i>	120	70	8	4
16	Lepényfa/ <i>Gleditsia triacanthos</i>	35	25	5	4
17	Lepényfa/ <i>Gleditsia triacanthos</i>	35	25	5	4
18	Lepényfa/ <i>Gleditsia triacanthos</i>	35	25	5	4
19	Mezei juhar <i>Acer campestre</i>	60	65	8	5
20	Közönséges gyertyán/ <i>Quercus betulus</i>	30	35	6	5
21	Kocsányos tölgy/ <i>Quercus robur</i>	170	160	14	5
22	Török mogyoró/ <i>Coryllus colurna</i>	20	15	4	5
23	Török mogyoró/ <i>Coryllus colurna</i>	20	15	4	5
24	Közönséges magyal/ <i>Quercus aquifolium</i>	25	15	2	4
25	Török mogyoró/ <i>Coryllus colurna</i>	20	15	3	5
26	Közönséges magyal/ <i>Quercus aquifolium</i>	25	12	2	4
27	Török mogyoró/ <i>Coryllus colurna</i>	20	15	3	5
28	Török mogyoró/ <i>Coryllus colurna</i>	20	15	3	5
29	Andalúziai jegenyefenyő/ <i>Abies pinsapo</i>	45	35	5	5
30	Kislevelű hárs <i>Tilia cordata</i>	50	45	6	5
31	Közönséges tiszafa/ <i>Taxus baccata</i>	25	35	3,5	4
32	Közönséges tiszafa/ <i>Taxus baccata</i>	25	40	4	4
33	Erdeifenyő/ <i>Pinus sylvestris</i>	100	50	6	5
34	Erdeifenyő/ <i>Pinus sylvestris</i>	100	50	6	5
35	Erdeifenyő/ <i>Pinus sylvestris</i>	100	50	6	5
36	Örökzöld puszpáng/ <i>Buxus sempervirens</i>	70	25	5	5
37	Himalájai selyemfenyő/ <i>Abies wallichiana</i>	50	35	5	4
38	Erdeifenyő/ <i>Pinus sylvestris</i>	60	40	5	5
37	Himalájai selyemfenyő/ <i>Abies wallichiana</i>	50	35	5	4
38	Kislevelű hárs/ <i>Tilia cordata</i>	60	45	5	5
39	Kocsányos tölgy/ <i>Quercus robur</i>	50	40	5	5
40	Kocsányos tölgy/ <i>Quercus robur</i>	60	45	5	5
41	Kocsányos tölgy/ <i>Quercus robur</i>	50	40	5	5
42	Kocsányos tölgy/ <i>Quercus robur</i>	60	45	5	5

ÉRTÉKES FÁK LISTÁJA



- FA
- ÉRTÉKES FA

- Közönséges tiszafa: 1,2,31,32
- Feketefenyő: 3,4,5, 15
- Keleti platán: 7, 8, 9, 14
- Közönséges nyír: 10
- Kocsánytalan tölgy: 6,21
- Koreai jegenyefenyő: 11
- Magas kőris: 12
- Óriás mamutfenyő: 13
- Lepényfa: 16, 17, 18
- Mezei juhar: 19
- Gyertyán: 20
- Török mogyoró: 22, 23, 25, 27, 28
- Magyal: 24, 26
- Andalúziai jegenyefenyő: 29
- Kislevelű hárs: 30, 40
- Erdei fenyő: 33, 34, 35, 38
- Puszpáng: 36
- Selyemfenyő: 37, 39
- Kocsányos tölgy: 41, 42

KASTÉLY